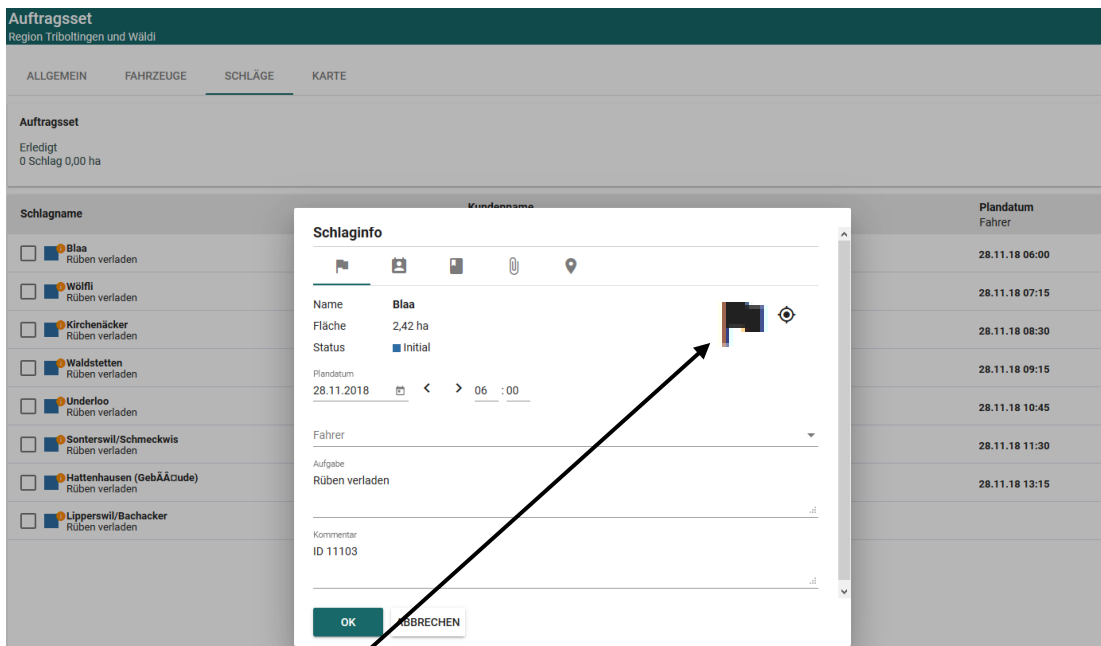


# Typs und Tricks

## 1. Ändern von zu und weg Fahrten in einem bestehenden Auftrag Achtung (zuerst mindestens eine Maschine bei den Fahrzeugen eröffnen)

Auftrag suchen in: Planung → Aufträge → Schläge

Produzenten auswählen, bei dem was geändert werden muss. Es geht diese Schlaginfo auf



Klicken sie auf diese Fahne

Die Eingabemaske der Schlagdaten geht auf, wechseln sie auf die Karte

Jetzt kann alles gelöscht, verändert oder angepasst werden über diese Maske. Am Schluss unten links Speichern. Es wird alles angepasst in diesem Auftrag.

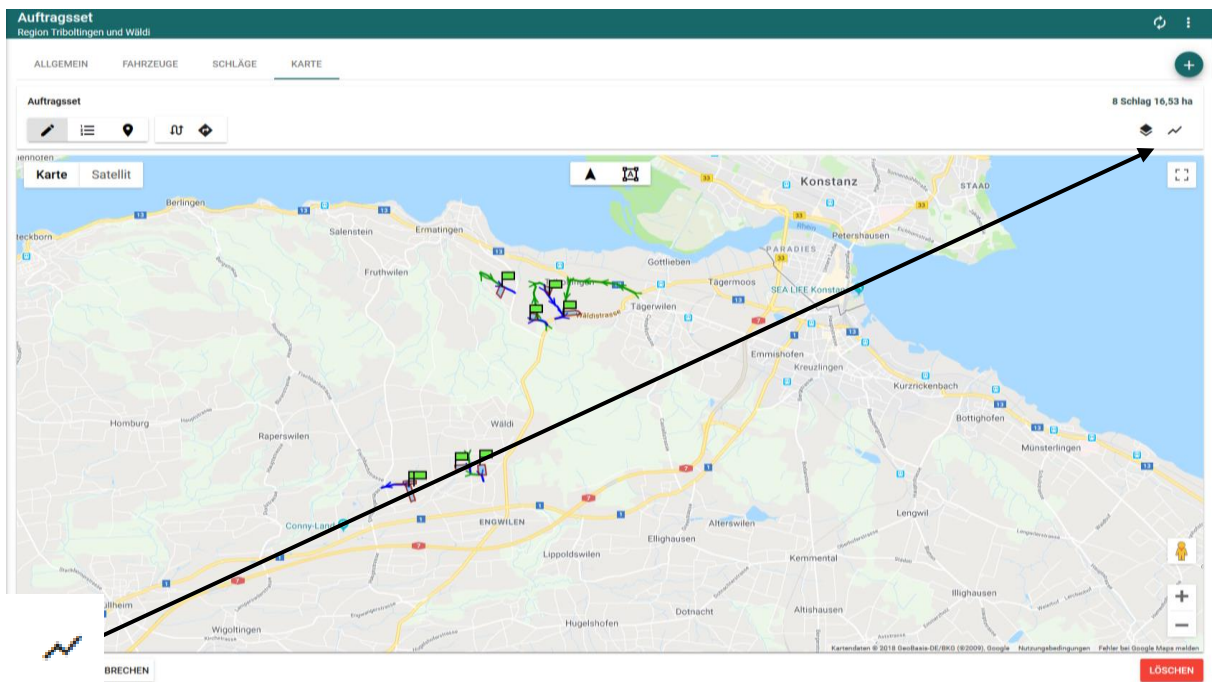


**Achtung:** Wichtig ist, dass bei dem Auftragsset immer mindestens eine Maschine hinterlegt ist!

Bei zugewiesenen Parzellen von anderem Rayon, Markiert mit diesem Zeichen, bitte Geschäftsstelle anfragen. Diese Parzellen können nur im Stamm-Rayon verändert werden.

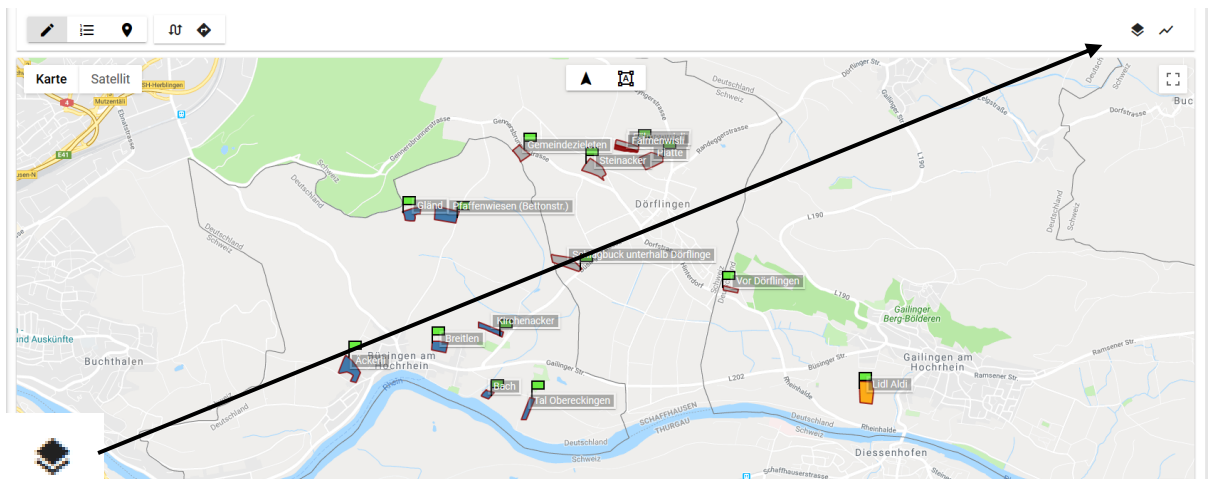


## 2. Ansehen zu und Wegfahrten







Dieses Zeichen ist für das einblenden für zu und weg Fahrten. Mit einem Doppelklick verschwinden sie wieder.

## 3. Jobstatus und Farblegende



Dieses Zeichen ist für den Jobstatus während eines Tages. Mit einem Doppelklick verschwinden sie wieder.

-  Blau ist Initial, bedeutet geplant
-  Orange ist Laufend, bedeutet am verladen (Arbeit)
-  Grau ist Beendet, bedeutet Rüben sind verladen (Arbeit gemacht)
-  Rot ist Abgebrochen (Haufen nicht an diesem Ort oder Zusammengeführt)

## 4. Massnahmenformular

### 4a Erstellen eines neuen Formulars

Unter Einstellungen → Formulare → + neu (oben rechts)

Bezeichnung\* zum Beispiel «1. Fahrer» eingeben

Datentyp\* Text auswählen

Speichern

Bezeichnung\* zum Beispiel «Startzeit am Morgen» eingeben

Datentyp\* Text auswählen

Speichern

Dies so lange wiederholen bis genügend Fahrer registriert werden können (ca. 10 Stück)

Beispiel: Startzeiten

The screenshot shows the 'Maßnahmenformular' configuration page in FarmPilot. The form is titled 'Startzeiten der Fahrer am Morgen'. It has a 'Name\*' field with the value 'Startzeiten der Fahrer am Morgen' and a 'Beschreibung\*' field with the value 'Zeiten'. Below these fields is a table with two columns: 'Bezeichnung' and 'Datentyp'. The table contains three rows:

Bezeichnung	Datentyp
<input type="checkbox"/> 1. Fahrer	Text
<input type="checkbox"/> Startzeit am Morgen	Text
<input type="checkbox"/> 2. Fahrer	Text

Below the table, there are three checkboxes with labels: '1. Fahrer', 'Startzeit am Morgen', and '2. Fahrer'. A callout bubble points from the 'Bezeichnung' column of the table to the '1. Fahrer' checkbox.

Beispiel: Datenerhebung Transportkosten

The screenshot shows the 'Maßnahmenformular' configuration page in FarmPilot. The form is titled 'Datenerhebung Transportkosten'. It has a 'Name\*' field with the value 'Datenerhebung Transportkosten' and a 'Beschreibung\*' field with the value 'Datenerhebung für Transportstatistik'. Below these fields is a table with two columns: 'Bezeichnung' and 'Datentyp'. The table contains eight rows:

Bezeichnung	Datentyp
<input type="checkbox"/> Anfuhrtag	Datum
<input type="checkbox"/> Startzeit am Morgen	Zeit
<input type="checkbox"/> Ende Anfuhr am Abend	Zeit
<input type="checkbox"/> Anzahl Fahren	Zahl
<input type="checkbox"/> zurückgelegte Distanz (km)	Zahl
<input type="checkbox"/> Treibstoffverbrauch in Liter	Zahl
<input type="checkbox"/> Leergewicht des Zuges in kg	Zahl
<input type="checkbox"/> durchschnittliches Ladegewicht in kg	Zahl

Below the table, there are eight checkboxes with labels: 'Anfuhrtag', 'Startzeit am Morgen', 'Ende Anfuhr am Abend', 'Anzahl Fahren', 'zurückgelegte Distanz (km)', 'Treibstoffverbrauch in Liter', 'Leergewicht des Zuges in kg', and 'durchschnittliches Ladegewicht in kg'. A callout bubble points from the 'Bezeichnung' column of the table to the 'Anfuhrtag' checkbox.

Es können mehrere Formulare angelegt werden. Dies müssen einmal gemacht werden und stehen dann immer zu Verfügung. Die Formulare können auch jeder Zeit angepasst werden in diesem Modus.

4b Formulare im Auftrag-Set

Unter Planung → Aufträge → Schläge → erste Parzelle anwählen → Schlaginfo geht auf

## Schlaginfo

Name **Burg**

Fläche 0,90 ha

Status Beendet

Schlaginfo

Formular	Datum	Maschine	Mitarbeiter
Keine Einträge			

Auf den Formular-Batten klicken

Dann auf Plus

Massnahme Formular auswählen

Und auf OK

## Maßnahme

- Einsaat/Pflanzen
- Pflanzenschutz
- Düngung
- Ernte
- Datenerhebung Transportkosten
- Startzeiten der Fahrer am Morgen

Nun können die einzelnen Fahrer und Zeiten eingegeben werden. Zum Schluss auf **SPEICHERN**

Maßnahmenformular

Auftrag Datum 26.11.2018 14:34

Kundenname Maschinenname

FORMULAR

Startzeiten der Fahrer am Morgen

Rubi Andreas Tel 052 369 50 49

07.00 Uhr

Mit dem PDF-Batten können die Formulare als A4 ausgedruckt werden.

# Beispiel Massnahmenformular

— + Automatischer Zoom ↕

**farm**pilot

Die digitale Lösung für  
Farm Management und Transportlogistik

## Maßnahmenformular

1 / 1

26. November 2018 14:34

Datum	Kundenname	Auftrag	Maschinenname
26. November 2018 14:34			
<b>Geändert</b>			
26. November 2018 14:37			

### Maßnahmenformular

1. Fahrer	Rubi Andreas Tel 052 369 50 49
Startzeit am Morgen	07.00 Uhr
2. Fahrer	
Startzeit am Morgen	
3. Fahrer	
Startzeit am Morgen	
4. Fahrer	
Startzeit am Morgen	
5. Fahrer	
Startzeit am Morgen	
6. Fahrer	
Startzeit am Morgen	
7. Fahrer	
Startzeit am Morgen	
8. Fahrer	
Startzeit am Morgen	
9. Fahrer	
Startzeit am Morgen	
10. Fahrer	
Startzeit am Morgen	